



DokaXlight

Die neue Alu-Rahmenschalung punktet mit Leichtigkeit

DokaXlight ist die leichteste Rahmenschalung in der Produktpalette von Doka und besticht vor allem durch sehr geringes Gewicht und gleichzeitiger Robustheit. Der kranunabhängige Einsatz mit nur einer Person und eine einfache Handhabung durch integrierte Griffe beschleunigen zusätzlich die Schalungsarbeiten.

Ob Neubau oder Bauen im Bestand - die robuste DokaXlight ist mit ihrem Gewicht von 22,6 kg je Hauptelement (0,75 x 1,50 m) die optimale Kleinflächenschalung. Einfach und kostensparend in der Anwendung eignet sie sich hervorragend zur Herstellung von Gartenmauern, Pools, Fundamenten und für Sanierungsarbeiten. Dank kranunabhängigem Einsatz mit nur einer Person können Schalarbeiten parallel zu anderen durchgeführt und Ressourcen produktiver eingesetzt werden. Mit einem Betondruck von bis zu 50 kN/m² bei Wand- und bis zu 75 kN/m² bei Stützenschalungen ermöglicht die universell einsetzbare Handschalung zudem eine hohe Betoniergeschwindigkeit.

„Die Handschalung DokaXlight ist durch das Gewicht von 22,6 kg je Hauptelement 0,75x1,50 m leicht in der Anwendung für meine Mitarbeiter. Dadurch können Arbeiten mit einer geringeren Belastung rascher und kostensparender in vielen Anwendungsbereichen umgesetzt werden!“ betont Ralf Mang, Polier, Spiluttini Bau GmbH.

Zusätzlich zum geringen Gewicht wird die Handhabung der Schalung durch integrierte Griffe im Sinne von „Nimms leicht mit DokaXlight“ vereinfacht. Ab April 2020 stehen außerdem integrierbare Elementverbinder zur Verfügung, die die Such- und Wegezeiten auf der Baustelle reduzieren. Trotz ihrer Leichtigkeit ist die Rahmenschalung sehr langlebig und häufig verwendbar. Die beständige Xlife-Platte, ein robuster Alu-Rahmen, der die Schalungsplatte rundum schützt, sowie ein in den Querprofilen eingebauter Ankerlochschutz sorgen für hohe Einsatzzahlen. Somit kommt auch der Nachhaltigkeitsgedanke bei der DokaXlight nicht zu kurz.

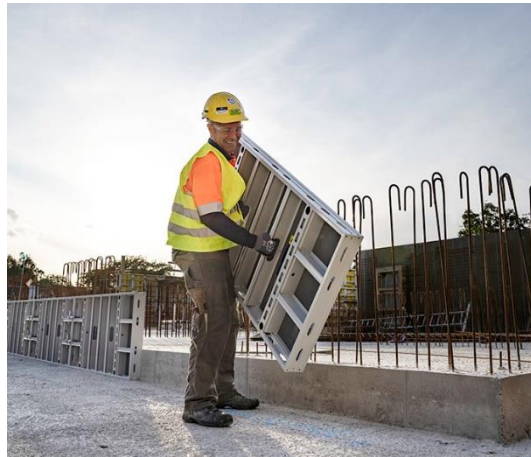
Von der bauma auf die Baustelle

Auf der bauma im April 2019 wurde erstmalig die universelle Alu-Rahmenschalung einer breiten Öffentlichkeit präsentiert und das Interesse war überwältigend. Knapp 450 konkrete Kundenanfragen sind das Ergebnis eines ereignisreichen und erfolgreichen Messeauftritts in München. Die ultraleichte Rahmenschalung wurde auch bei den Produkt-Live-Vorführungen mit den Weltmeistern und Vize-Weltmeistern im Betonbau (WorldSkills 2017) eingesetzt. Drei Mal täglich traten sie am Doka Campus gegen die Zeit an und toppten von Tag zu Tag ihre eigene Leistung – 27 m² DokaXlight wurden in der Rekordzeit von 06:07:93 Minuten geschalt.

Ab sofort können auch Österreichs Baufirmen von der Leichtigkeit der DokaXlight profitieren. Die Kleinflächenschalung sowie 3m-Elemente sind bereits verfügbar. Bis Mitte des Jahres erfolgt die Erweiterung um Zubehörteile für den Einsatz als vollwertige Kellerschalung. Erleben Sie die ergonomische Handschalung in einer Doka-Niederlassung oder in der Zentrale in Amstetten!

Fotos:

Bei Veröffentlichung bitten wir Sie um Angabe des Fotocredits.



Die universell verwendbare Handschalung DokaXlight kann kranunabhängig mit nur einer Person eingesetzt werden.

Fotos: DokaXlight_1.jpg, DokaXlight_2.jpg

Copyright: Doka



Integrierte Griffe vereinfachen die Handhabung und beschleunigen zusätzlich die Schalungsarbeiten. Ein in den Querprofilen eingebauter Ankerlochschutz sorgt für hohe Einsatzzahlen.

Fotos: DokaXlight_3.jpg, DokaXlight_4.jpg

Copyright: Doka



Über Doka:

Doka zählt zu den weltweit führenden Unternehmen in der Entwicklung, Herstellung und im Vertrieb von Schalungstechnik für alle Bereiche am Bau. Mit mehr als 160 Vertriebs- und Logistikstandorten in über 70 Ländern verfügt Doka über ein leistungsstarkes Vertriebsnetz und garantiert damit die rasche und professionelle Bereitstellung von Material und technischem Support. Doka ist ein Unternehmen der Umdasch Group und beschäftigt weltweit 7.000 Mitarbeiterinnen und Mitarbeiter.

Pressekontakt

Doka Österreich GmbH

Nina Pfeiffer

Leiterin Marketing

M +43 664 8373851

nina.pfeiffer@doka.com